

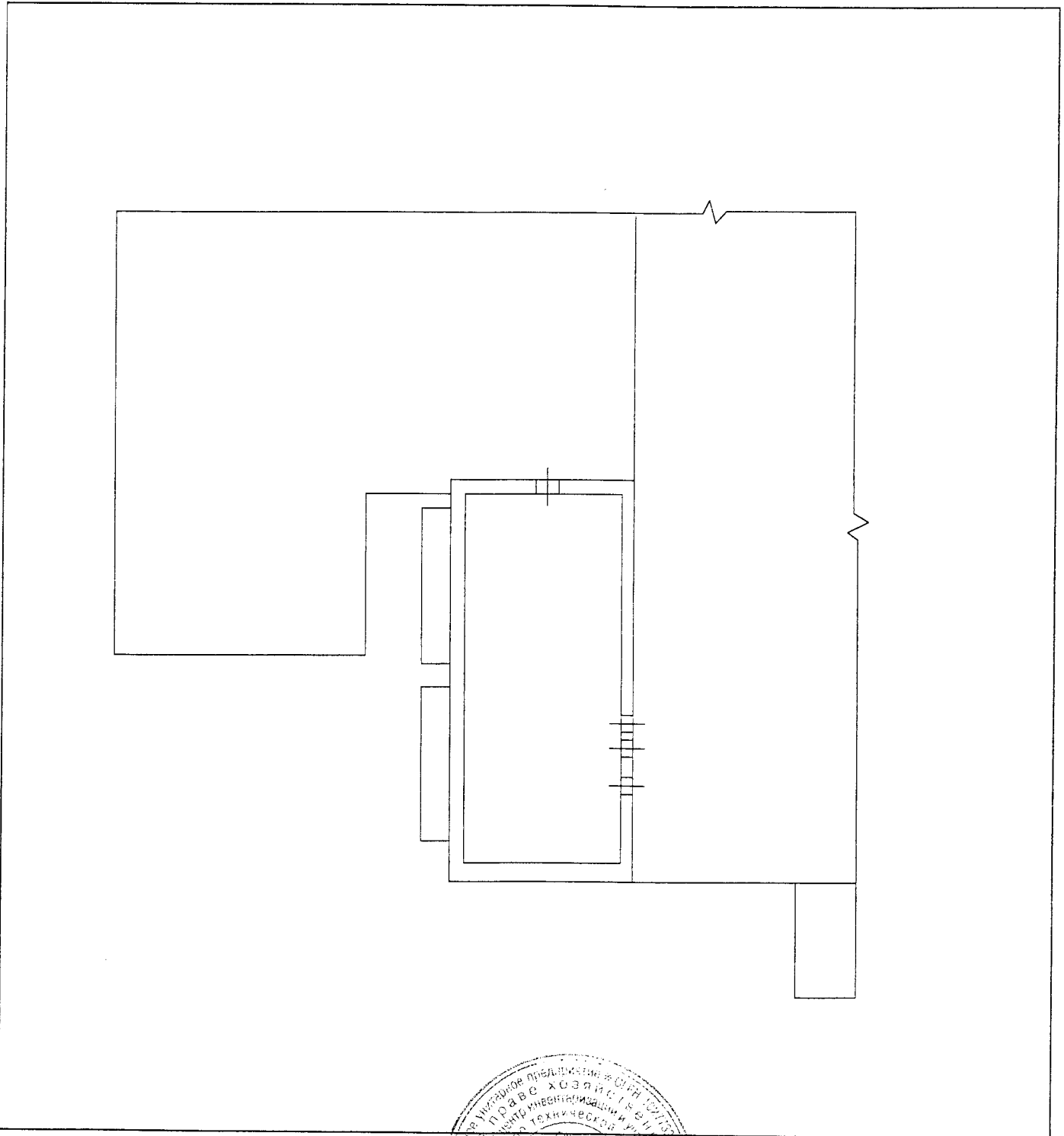
КАДАСТРОВЫЙ ПАСПОРТ ПОМЕЩЕНИЯ

Лист № 2 всего листов 2

Кадастровый номер _____

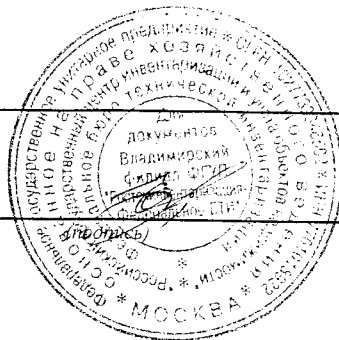
Инвентарный номер (ранее присвоенный учетный номер) 17:401:002:000973510:0001:20000

2. План расположения помещения на этаже



Масштаб 1: 200

И.о. Начальника ОТИОН
(полное наименование должности)



Шуралёва Е.И.
(инициалы, фамилия)

| Литера, Этаж | Номер и наименование помещения | | | | Высота помещений, м | Площадь, кв.м | | | | | | Примечание |
|-----------------------|--|----------------|--|-----|------------------------|-------------------|----------|-----------------|---|---------------------------------|-----------------------|------------|
| | нежилого помещения, помещений общего пользования | | части нежилого помещения (помещения) | | | Нежилых помещений | | | Открытые неотапливаемые планировочные элементы | Помещений общего пользования | Всех помещений здания | |
| | | | | | | Общая | Основная | Вспомогательная | | | | |
| | наименование/ назначение | № | наименование/ назначение | № | | | | | | | | |
| 1 | 2 | 3 | 4 | 5 | 6 | 7 | 8 | 9 | 10 | 11 | 12 | 13 |
| А ----- Октябрь | | | тамбур | 1 | | 6.4 | - | 6.4 | - | - | 6.4 | |
| | | | тамбур | 1а | | 5.8 | - | 5.8 | - | - | 5.8 | |
| | | | вестибюль | 2 | | 80.2 | - | 80.2 | - | - | 80.2 | |
| | | | кабинет | 3 | | 11.5 | 11.5 | - | - | - | 11.5 | |
| | | | кабинет | 4 | | 18.4 | 18.4 | - | - | - | 18.4 | |
| | | | кладовая | 4а | | 4.0 | - | 4.0 | - | - | 4.0 | |
| | | | жилая | 5 | | 33.2 | 33.2 | - | - | - | 33.2 | |
| | | | жилая | 6 | | 32.5 | 32.5 | - | - | - | 32.5 | |
| | | | подсобное | 7 | | 24.0 | - | 24.0 | - | - | 24.0 | |
| | | | кабинет | 8 | | 13.4 | 13.4 | - | - | - | 13.4 | |
| | | | кабинет | 9 | | 4.7 | - | 4.7 | - | - | 4.7 | |
| | | | бельевая | 10 | | 12.5 | - | 12.5 | - | - | 12.5 | |
| | | | кладовая | 11 | | 12.4 | - | 12.4 | - | - | 12.4 | |
| | | | кабинет | 12 | | 21.4 | 21.4 | - | - | - | 21.4 | |
| | | | кабинет | 12а | | 18.3 | 18.3 | - | - | - | 18.3 | |
| | | | жилая | 13 | | 18.2 | 18.2 | - | - | - | 18.2 | |
| | | | жилая | 13а | | 20.7 | 20.7 | - | - | - | 20.7 | |
| | | | кладовая | 14 | | 12.8 | - | 12.8 | - | - | 12.8 | |
| | | | кладовая | 15 | | 12.8 | - | 12.8 | - | - | 12.8 | |
| | | | кладовая | 16 | | 8.5 | - | 8.5 | - | - | 8.5 | |
| | | | кладовая | 17 | | 3.6 | - | 3.6 | - | - | 3.6 | |
| | | | коридор | 18 | | 10.7 | - | 10.7 | - | - | 10.7 | |
| | | | санузел | 19 | | 3.4 | - | 3.4 | - | - | 3.4 | |
| | | | санузел | 20 | | 1.6 | - | 1.6 | - | - | 1.6 | |
| | | | санузел | 21 | | 2.8 | - | 2.8 | - | - | 2.8 | |
| | | | санузел | 22 | | 1.6 | - | 1.6 | - | - | 1.6 | |
| | | | санузел | 23 | | 1.3 | - | 1.3 | - | - | 1.3 | |
| | | | преддушевая | 24 | | 3.2 | - | 3.2 | - | - | 3.2 | |
| | | | коридор | 24а | | 4.2 | - | 4.2 | - | - | 4.2 | |
| | | | душевая | 25 | | 1.1 | - | 1.1 | - | - | 1.1 | |
| | | | душевая | 26 | | 1.0 | - | 1.0 | - | - | 1.0 | |
| | | | жилая | 27 | | 19.1 | 19.1 | - | - | - | 19.1 | |
| | | | жилая | 27а | | 16.5 | 16.5 | - | - | - | 16.5 | |
| | | | венткамера | 28 | | 31.7 | - | 31.7 | - | - | 31.7 | |
| | | | склад | 29 | | 39.5 | 39.5 | - | - | - | 39.5 | |
| | | | подсобное | 30 | | 7.4 | - | 7.4 | - | - | 7.4 | |
| | | | горячий цех | 31 | | 66.3 | 66.3 | - | - | - | 66.3 | |
| | | | мойка | 32 | | 18.8 | 18.8 | - | - | - | 18.8 | |
| | | | коридор | 33 | | 7.3 | - | 7.3 | - | - | 7.3 | |
| | | | коридор | 34 | | 3.0 | - | 3.0 | - | - | 3.0 | |
| | | | коридор | 35 | | 4.2 | - | 4.2 | - | - | 4.2 | |
| | | | коридор | 36 | | 1.6 | - | 1.6 | - | - | 1.6 | |
| | | | коридор | 37 | | 1.8 | - | 1.8 | - | - | 1.8 | |
| | | | зал | 38 | | 95.3 | 95.3 | - | - | - | 95.3 | |
| | | | зал | 38а | | 32.4 | 32.4 | - | - | - | 32.4 | |
| | | | сервизная | 39 | | 14.7 | 14.7 | - | - | - | 14.7 | |
| | | | раздевалка | 39а | | 6.7 | - | 6.7 | - | - | 6.7 | |
| | | | раздевалка | 39б | | 3.3 | - | 3.3 | - | - | 3.3 | |
| | | | вестибюль | 40 | | 17.5 | - | 17.5 | - | - | 17.5 | |
| | | | коридор | 42 | | 10.9 | - | 10.9 | - | - | 10.9 | |
| | | | санузел | 43 | | 3.1 | - | 3.1 | - | - | 3.1 | |
| | | | санузел | 44 | | 5.3 | - | 5.3 | - | - | 5.3 | |
| | | | санузел | 45 | | 1.4 | - | 1.4 | - | - | 1.4 | |
| | | | санузел | 46 | | 1.4 | - | 1.4 | - | - | 1.4 | |
| | | | санузел | 47 | | 1.6 | - | 1.6 | - | - | 1.6 | |
| | | санузел | 48 | | 1.6 | - | 1.6 | - | - | 1.6 | | |
| | | санузел | 49 | | 1.9 | - | 1.9 | - | - | 1.9 | | |
| | | душевая | 50 | | 1.6 | - | 1.6 | - | - | 1.6 | | |
| | | подсобное | 51 | | 7.3 | - | 7.3 | - | - | 7.3 | | |
| | | коридор | 52 | | 30.0 | - | 30.0 | - | - | 30.0 | | |
| | | электрощитовая | 53 | | 3.5 | - | 3.5 | - | - | 3.5 | | |
| | | подсобное | 54 | | 9.1 | - | 9.1 | - | - | 9.1 | | |
| | | лестничная | 55 | | 5.3 | - | 5.3 | - | - | 5.3 | | |

| | | | | | | | | |
|-----------------------|------|--|-------|------|-------|---|---|-------|
| подсобное | 56 | | 8.8 | - | 8.8 | - | - | 8.8 |
| подсобное | 57 | | 4.7 | - | 4.7 | - | - | 4.7 |
| гардероб | 58 | | 14.1 | - | 14.1 | - | - | 14.1 |
| гардероб | 59 | | 11.3 | - | 11.3 | - | - | 11.3 |
| мойка | 60 | | 7.3 | 7.3 | - | - | - | 7.3 |
| кондитерский цех | 61 | | 21.7 | 21.7 | - | - | - | 21.7 |
| мойка | 62 | | 4.1 | - | 4.1 | - | - | 4.1 |
| коридор | 63 | | 8.3 | - | 8.3 | - | - | 8.3 |
| мучной цех | 64 | | 32.3 | 32.3 | - | - | - | 32.3 |
| тамбур | 65 | | 2.1 | - | 2.1 | - | - | 2.1 |
| коридор | 66 | | 7.0 | - | 7.0 | - | - | 7.0 |
| тамбур | 67 | | 2.1 | - | 2.1 | - | - | 2.1 |
| мясной цех | 68 | | 9.0 | 9.0 | - | - | - | 9.0 |
| подсобная | 69 | | 11.5 | 11.5 | - | - | - | 11.5 |
| санузел | 70 | | 1.0 | - | 1.0 | - | - | 1.0 |
| лестничная клетка | 71 | | 10.2 | - | 10.2 | - | - | 10.2 |
| коридор | 72 | | 14.3 | - | 14.3 | - | - | 14.3 |
| подсобная | 73 | | 17.7 | 17.7 | - | - | - | 17.7 |
| тепловой узел | 74 | | 13.3 | - | 13.3 | - | - | 13.3 |
| электрощитовая | 75 | | 10.4 | - | 10.4 | - | - | 10.4 |
| подсобная | 76 | | 45.1 | 45.1 | - | - | - | 45.1 |
| тамбур | 77 | | 3.3 | - | 3.3 | - | - | 3.3 |
| подсобное | 80 | | 22.8 | - | 22.8 | - | - | 22.8 |
| компрессорная | 82 | | 6.6 | - | 6.6 | - | - | 6.6 |
| холодильная камера | 83 | | 27.6 | 27.6 | - | - | - | 27.6 |
| лестничная клетка | 85 | | 4.8 | - | 4.8 | - | - | 4.8 |
| коридор | 86 | | 25.7 | - | 25.7 | - | - | 25.7 |
| холодильная камера | 87 | | 29.8 | 29.8 | - | - | - | 29.8 |
| склад | 88 | | 32.5 | 32.5 | - | - | - | 32.5 |
| холодильная камера | 89 | | 19.7 | 19.7 | - | - | - | 19.7 |
| холодильная камера | 90 | | 23.7 | 23.7 | - | - | - | 23.7 |
| склад | 91 | | 31.3 | 31.3 | - | - | - | 31.3 |
| склад | 92 | | 32.0 | 32.0 | - | - | - | 32.0 |
| склад | 93 | | 61.3 | 61.3 | - | - | - | 61.3 |
| склад | 94 | | 42.7 | 42.7 | - | - | - | 42.7 |
| коридор | 95 | | 43.2 | - | 43.2 | - | - | 43.2 |
| склад | 96 | | 20.6 | 20.6 | - | - | - | 20.6 |
| склад | 97 | | 19.6 | 19.6 | - | - | - | 19.6 |
| склад | 98 | | 19.7 | 19.7 | - | - | - | 19.7 |
| коридор | 99 | | 52.4 | - | 52.4 | - | - | 52.4 |
| коридор | 100 | | 141.6 | - | 141.6 | - | - | 141.6 |
| склад | 101 | | 35.7 | 35.7 | - | - | - | 35.7 |
| склад | 101a | | 10.5 | - | 10.5 | - | - | 10.5 |
| склад | 101b | | 5.5 | - | 5.5 | - | - | 5.5 |
| комната кладов. | 102 | | 9.9 | - | 9.9 | - | - | 9.9 |
| раздевалка | 102a | | 4.9 | - | 4.9 | - | - | 4.9 |
| склад | 103 | | 18.9 | - | 18.9 | - | - | 18.9 |
| холодильная камера | 103a | | 13.0 | - | 13.0 | - | - | 13.0 |
| склад | 104 | | 36.1 | 36.1 | - | - | - | 36.1 |
| склад | 105 | | 35.9 | 35.9 | - | - | - | 35.9 |
| склад | 106 | | 26.3 | - | 26.3 | - | - | 26.3 |
| склад | 106a | | 5.0 | - | 5.0 | - | - | 5.0 |
| коридор | 107 | | 43.2 | - | 43.2 | - | - | 43.2 |
| кабинет | 108 | | 6.6 | 6.6 | - | - | - | 6.6 |
| холодильная камера | 108a | | 6.7 | - | 6.7 | - | - | 6.7 |
| склад | 109 | | 17.8 | - | 17.8 | - | - | 17.8 |
| склад | 110 | | 34.4 | 34.4 | - | - | - | 34.4 |
| склад | 111 | | 35.8 | 35.8 | - | - | - | 35.8 |
| склад | 112 | | 32.7 | 32.7 | - | - | - | 32.7 |
| склад | 113 | | 14.0 | 14.0 | - | - | - | 14.0 |
| склад | 113a | | 9.4 | 9.4 | - | - | - | 9.4 |
| склад | 113b | | 3.9 | 3.9 | - | - | - | 3.9 |
| склад | 113в | | 5.4 | 5.4 | - | - | - | 5.4 |
| склад | 114 | | 35.9 | 35.9 | - | - | - | 35.9 |
| коридор | 115 | | 71.6 | - | 71.6 | - | - | 71.6 |
| склад | 116 | | 35.8 | 35.8 | - | - | - | 35.8 |
| коридор | 117 | | 32.8 | - | 32.8 | - | - | 32.8 |
| склад | 118 | | 55.5 | - | 55.5 | - | - | 55.5 |
| склад | 119 | | 32.7 | 32.7 | - | - | - | 32.7 |
| склад | 120 | | 35.8 | 35.8 | - | - | - | 35.8 |
| склад | 121 | | 69.3 | 69.3 | - | - | - | 69.3 |
| коридор | 122 | | 57.2 | - | 57.2 | - | - | 57.2 |
| подсобное | 122a | | 13.0 | - | 13.0 | - | - | 13.0 |
| туалет | 123 | | 26.9 | - | 26.9 | - | - | 26.9 |
| туалет | 124 | | 2.6 | - | 2.6 | - | - | 2.6 |

| | | | | | | | |
|----------------------|-----|--------|--------|------|---|---|--------|
| туалет | 126 | 2.6 | - | 2.6 | - | - | 2.6 |
| туалет | 127 | 26.5 | - | 26.5 | - | - | 26.5 |
| подсобное | 128 | 22.3 | - | 22.3 | - | - | 22.3 |
| тамбур | 1 | 10.3 | - | 10.3 | - | - | 10.3 |
| тамбур | 13 | 9.5 | - | 9.5 | - | - | 9.5 |
| торговый зал | 14 | 2787.7 | 2787.7 | - | - | - | 2787.7 |
| тамбур | 25 | 11.8 | - | 11.8 | - | - | 11.8 |
| туалет | 26 | 3.8 | - | 3.8 | - | - | 3.8 |
| мойка | 27 | 11.4 | - | 11.4 | - | - | 11.4 |
| подсобное | 28 | 6.2 | - | 6.2 | - | - | 6.2 |
| подсобное | 29 | 4.7 | - | 4.7 | - | - | 4.7 |
| зал | 30 | 74.5 | 74.5 | - | - | - | 74.5 |
| туалет | 31 | 2.5 | - | 2.5 | - | - | 2.5 |
| комната отдыха | 32 | 7.3 | - | 7.3 | - | - | 7.3 |
| лестница | 33 | 5.0 | - | 5.0 | - | - | 5.0 |
| торговое | 34 | 34.5 | 34.5 | - | - | - | 34.5 |
| коридор | 35 | 27.1 | - | 27.1 | - | - | 27.1 |
| лестница | 36 | 38.7 | - | 38.7 | - | - | 38.7 |
| склад | 37 | 12.3 | 12.3 | - | - | - | 12.3 |
| подсобное | 38 | 7.7 | - | 7.7 | - | - | 7.7 |
| кладовая | 39 | 3.1 | - | 3.1 | - | - | 3.1 |
| весовая | 40 | 8.3 | 8.3 | - | - | - | 8.3 |
| коридор | 41 | 13.8 | - | 13.8 | - | - | 13.8 |
| весовая | 42 | 14.6 | 14.6 | - | - | - | 14.6 |
| лестничная клетка | 43 | 14.2 | - | 14.2 | - | - | 14.2 |
| подсобное | 44 | 5.3 | - | 5.3 | - | - | 5.3 |
| туалет | 45 | 1.0 | - | 1.0 | - | - | 1.0 |
| умывальник | 46 | 1.1 | - | 1.1 | - | - | 1.1 |
| коридор | 47 | 7.6 | - | 7.6 | - | - | 7.6 |
| лаборатория | 48 | 9.4 | 9.4 | - | - | - | 9.4 |
| лаборатория | 49 | 21.9 | 21.9 | - | - | - | 21.9 |
| лаборатория | 50 | 21.4 | 21.4 | - | - | - | 21.4 |
| коридор | 51 | 4.0 | - | 4.0 | - | - | 4.0 |
| коридор | 52 | 5.4 | - | 5.4 | - | - | 5.4 |
| парикмахерская | 53 | 11.7 | 11.7 | - | - | - | 11.7 |
| комната охраны | 54 | 14.1 | - | 14.1 | - | - | 14.1 |
| подсобное | 55 | 16.9 | - | 16.9 | - | - | 16.9 |
| кабинет | 56 | 3.9 | 3.9 | - | - | - | 3.9 |
| лестница | 57 | 5.2 | - | 5.2 | - | - | 5.2 |
| торговый зал | 58 | 15.0 | 15.0 | - | - | - | 15.0 |
| торговый зал | 59 | 25.1 | 25.1 | - | - | - | 25.1 |
| торговый зал | 60 | 13.1 | 13.1 | - | - | - | 13.1 |
| кухня | 63 | 19.9 | 19.9 | - | - | - | 19.9 |
| коридор | 63a | 7.5 | - | 7.5 | - | - | 7.5 |
| зал | 64 | 45.6 | 45.6 | - | - | - | 45.6 |
| гардероб | 64a | 3.2 | - | 3.2 | - | - | 3.2 |
| тамбур | 64b | 3.6 | - | 3.6 | - | - | 3.6 |
| кухня | 65 | 8.6 | 8.6 | - | - | - | 8.6 |
| туалет | 66 | 1.7 | - | 1.7 | - | - | 1.7 |
| умывальник | 66a | 2.0 | - | 2.0 | - | - | 2.0 |
| коридор | 67 | 5.6 | - | 5.6 | - | - | 5.6 |
| умывальник | 68 | 3.9 | - | 3.9 | - | - | 3.9 |
| туалет | 69 | 2.1 | - | 2.1 | - | - | 2.1 |
| туалет | 70 | 4.0 | - | 4.0 | - | - | 4.0 |
| шкаф | 71 | 1.1 | - | 1.1 | - | - | 1.1 |
| мойка | 72 | 13.4 | - | 13.4 | - | - | 13.4 |
| лестница | 73 | 19.9 | - | 19.9 | - | - | 19.9 |
| подсобное | 74 | 7.4 | - | 7.4 | - | - | 7.4 |
| подсобное | 1 | 8.3 | - | 8.3 | - | - | 8.3 |
| подсобное | 2 | 12.2 | - | 12.2 | - | - | 12.2 |
| подсобное | 3 | 27.7 | - | 27.7 | - | - | 27.7 |
| подсобное | 4 | 29.2 | 29.2 | - | - | - | 29.2 |
| кабинет | 5 | 8.9 | - | 8.9 | - | - | 8.9 |
| подсобное | 6 | 0.2 | - | 0.2 | - | - | 0.2 |
| шкаф | 7 | 18.3 | 18.3 | - | - | - | 18.3 |
| кабинет | 8 | 10.9 | 10.9 | - | - | - | 10.9 |
| кабинет | 9 | 7.7 | 7.7 | - | - | - | 7.7 |
| кабинет | 10 | 18.7 | - | 18.7 | - | - | 18.7 |
| коридор | 11 | 14.3 | - | 14.3 | - | - | 14.3 |
| лестничная клетка | 12 | 1.9 | - | 1.9 | - | - | 1.9 |
| коридор | 13 | 2.2 | - | 2.2 | - | - | 2.2 |
| туалет | 14 | 0.3 | - | 0.3 | - | - | 0.3 |
| шкаф | 15 | 5.4 | 5.4 | - | - | - | 5.4 |
| кабинет | 16 | 45.2 | 45.2 | - | - | - | 45.2 |
| кабинет | 17 | 25.4 | - | 25.4 | - | - | 25.4 |
| подсобное | 18 | 18.1 | - | 18.1 | - | - | 18.1 |
| подсобное | 19 | 7.4 | - | 7.4 | - | - | 7.4 |

446.1
01.1

КАДАСТРОВЫЙ ПАСПОРТ

помещения

Лист № 1 всего листов 2
Дата 29.03.2012

Кадастровый номер _____

Инвентарный номер (ранее присвоенный учетный номер) 17:401:002:000973510:0001:20000

1. Описание объекта недвижимого имущества

1.1. Кадастровый номер здания (сооружения), в котором расположено помещение _____

1.2. Этаж (этажи), на котором расположено помещение цокольный,1

1.3. Общая площадь помещения 446.5 кв.м

1.4. Адрес (местоположение): _____

| | | |
|-----------------------------------|----------------------|----------|
| Субъект Российской Федерации | Владимирская область | |
| Район | | |
| Муниципальное образование | тип | город |
| | наименование | Владимир |
| Населенный пункт | тип | |
| | наименование | |
| Улица (проспект, переулок и т.д.) | тип | улица |
| | наименование | Батурина |
| Номер дома | 14 | |
| Номер корпуса | | |
| Номер строения | | |
| Литера | А | |
| Номер помещения (квартиры) | | |
| Иное описание местоположения | | |

1.5. Назначение помещения нежилое

(жилое, нежилое)

1.6. Вид помещения в многоквартирном доме _____

(комната, квартира)

1.7. Номер помещения на поэтажном плане _____

24а,27,27а,28-38,38а,39,40,42,43-47,58 - цокольный этаж;63,63а - 1 этаж

1.8. Предыдущие кадастровые (условные) номера объекта недвижимого имущества: _____

1.9. Примечание: На перепланировку пом.№№ 38,38а,40,42-47,58 на цокольном этаже разрешение не предъявлено. За достоверность информации ответственности не несем, т.к. инвентаризация проводилась: 25.05.2010г. - пом.№38,38а,40,42-47,58 на цокольном этаже; 05.12.2011г. - пом. № 63,63а,64,64а,65,66,66а на 1 этаже.

1.10 ФГУП "РОСТЕХИНВЕНТАРИЗАЦИЯ - ФЕДЕРАЛЬНОЕ БТИ" Владимирский филиал

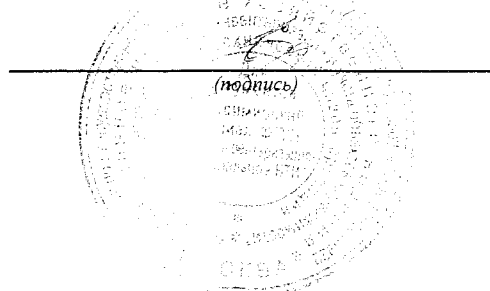
Свидетельство об аккредитации серия РН-1 № 000364 от 14.12.2007 г.

(наименование органа или организации)

И.о. Начальника ОТИОН

(полное наименование должности)

исп. Пантелеева В. Н.
рук.гр. Заворотная Н. В.

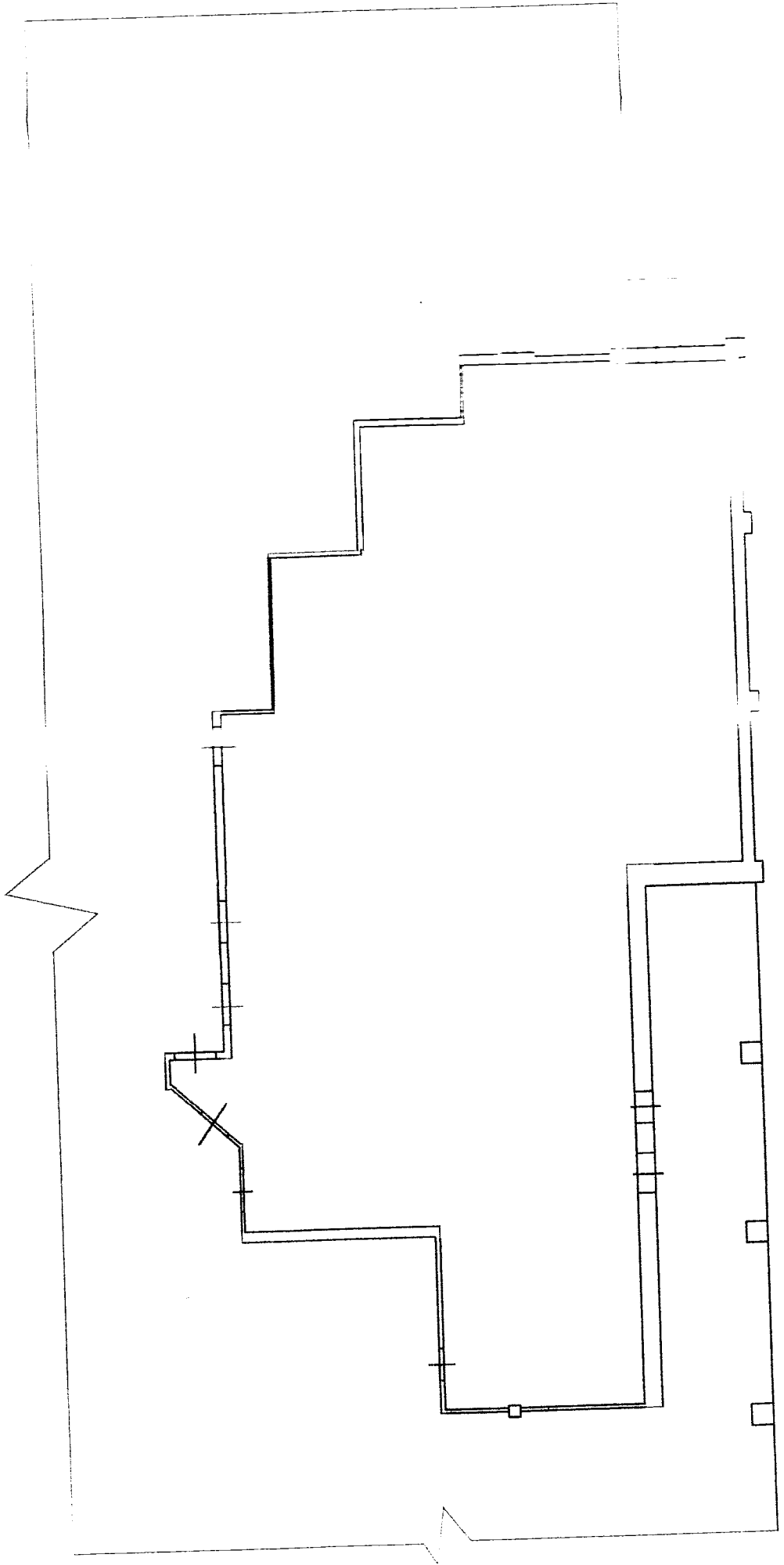


(подпись)

Шуралёва Е.И.

(инициалы, фамилия)

1. План пал. положеиной части на 100 м. 100 м.



Кадастровый паспорт
помещения

(выд объекту недвижимого имущества)

Лист № 3 всего листов 3

Кадастровый номер

17:401002:000973510:0001:20000

Инвентарный номер

(по базе присвоенных учетных номеров)

1. План расположения помещения на 1 этаже

